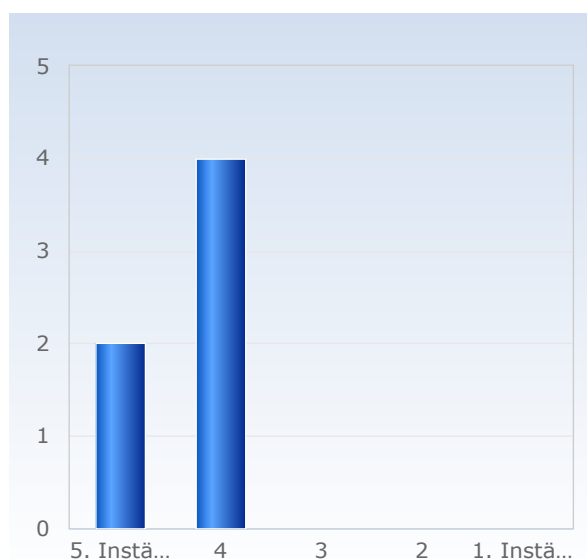


# Kursvärdering MT1011 Sannolikhetssteori och statistik för lärare HT22

Antal respondenter: 38  
Antal svar: 6  
Svarsfrekvens: 15,79 %

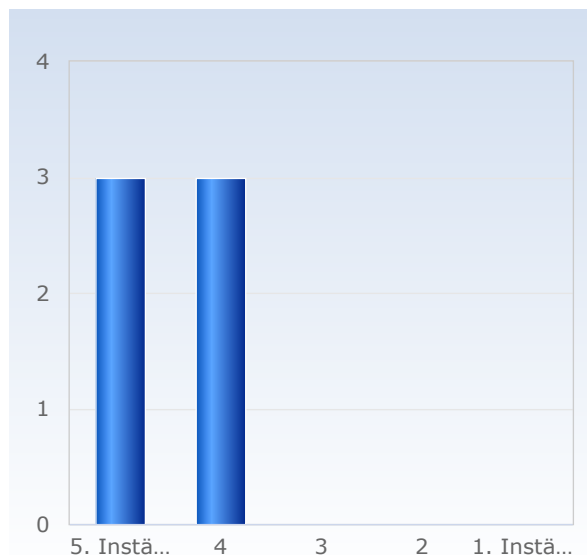
## 1. Överlag är jag nöjd med kursen.

Överlag är jag nöjd med kursen.	Antal svar
1. Instämmer inte alls	0 (0,0%)
2	0 (0,0%)
3	0 (0,0%)
4	4 (66,7%)
5. Instämmer helt	2 (33,3%)
Summa	6 (100,0%)



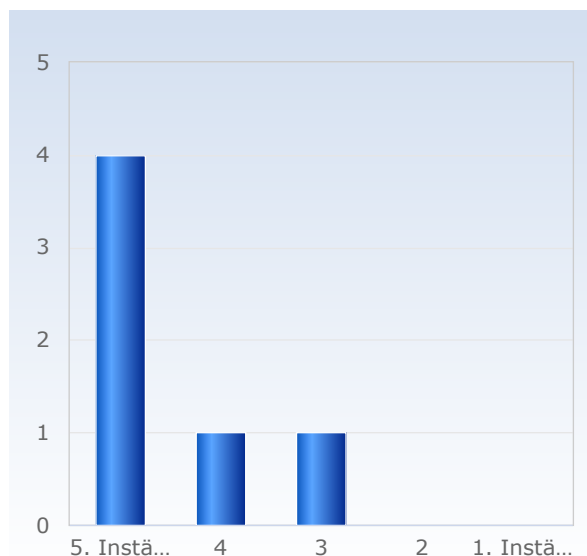
## 2. Kursens ämnesinnehåll var relevant för att jag skulle uppnå de förväntade studieresultaten.

Kursens ämnesinnehåll var relevant för att jag skulle uppnå de förväntade studieresultaten.	Antal svar
1. Instämmer inte alls	0 (0,0%)
2	0 (0,0%)
3	0 (0,0%)
4	3 (50,0%)
5. Instämmer helt	3 (50,0%)
Summa	6 (100,0%)



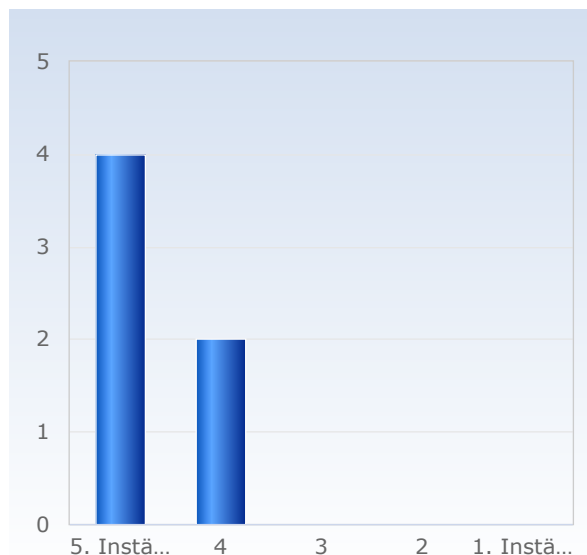
## 3. Undervisningen gav mig goda förutsättningar att uppnå de förväntade studieresultaten.

Undervisningen gav mig goda förutsättningar att uppnå de förväntade studieresultaten.	Antal svar
1. Instämmer inte alls	0 (0,0%)
2	0 (0,0%)
3	1 (16,7%)
4	1 (16,7%)
5. Instämmer helt	4 (66,7%)
Summa	6 (100,0%)



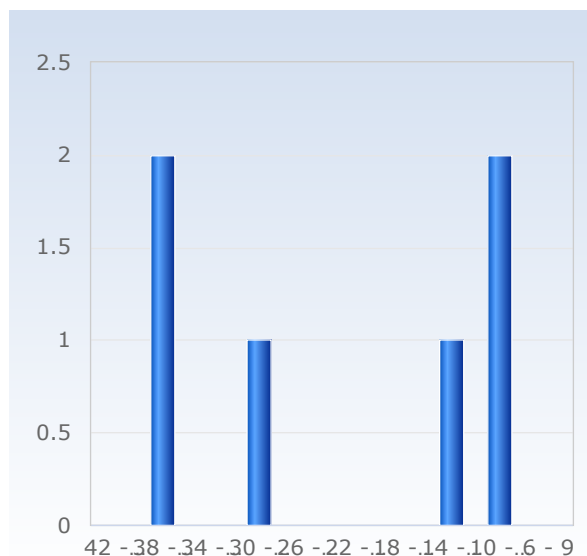
## 4. Examinationen/erna prövade hur väl jag uppnått de förväntade studieresultaten.

Examinationen/erna prövade hur väl jag uppnått de förväntade studieresultaten.	Antal svar
1. Instämmer inte alls	0 (0,0%)
2	0 (0,0%)
3	0 (0,0%)
4	2 (33,3%)
5. Instämmer helt	4 (66,7%)
Summa	6 (100,0%)



## 5. I genomsnitt har jag per vecka lagt ner ungefär följande antal timmar på kursen, sammanlagd tid inklusive självstudier.

I genomsnitt har jag per vecka lagt ner ungefär följande antal timmar på kursen, sammanlagd tid inklusive självstudier.	Antal svar
6 - 9	0 (0,0%)
10 - 13	2 (33,3%)
14 - 17	1 (16,7%)
18 - 21	0 (0,0%)
22 - 25	0 (0,0%)
26 - 29	0 (0,0%)
30 - 33	1 (16,7%)
34 - 37	0 (0,0%)
38 - 41	2 (33,3%)
42 - 45	0 (0,0%)
Summa	6 (100,0%)



## 8. Jag tycker det fungerar bra att skriva tentamen vid tentamensservice.

Jag tycker det fungerar bra att skriva tentamen vid tentamensservice.	Antal svar
1. Instämmer inte alls.	0 (0,0%)
2.	0 (0,0%)
3.	1 (16,7%)
4.	0 (0,0%)
5. Instämmer helt.	3 (50,0%)
Vet ej	2 (33,3%)
Summa	6 (100,0%)

