

Kursvärdering MM2001 - Matematik I Distans 50% HT24

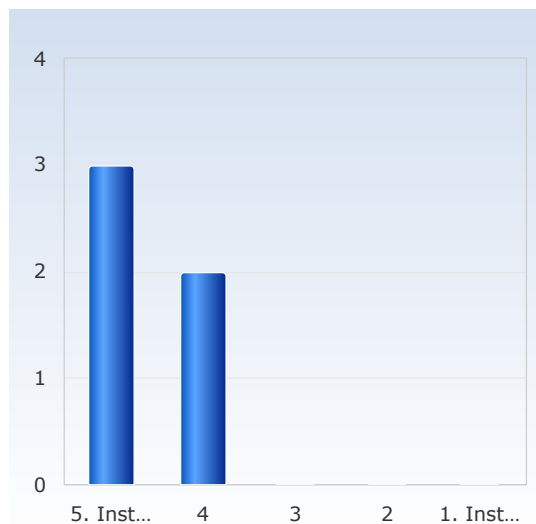
Antal respondenter: 45

Antal svar: 5

Svarsfrekvens: 11,11 %

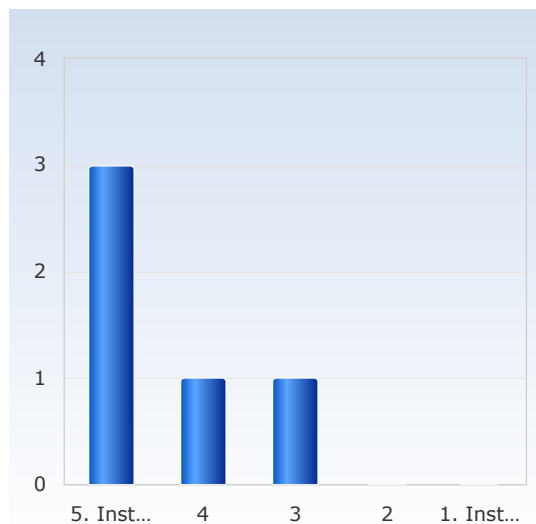
1. Överlag är jag nöjd med kursen.

| Överlag är jag nöjd med kursen. | Antal svar |
|---------------------------------|------------|
| 1. Instämmer inte alls | 0 (0,0%) |
| 2 | 0 (0,0%) |
| 3 | 0 (0,0%) |
| 4 | 2 (40,0%) |
| 5. Instämmer helt | 3 (60,0%) |
| Summa | 5 (100,0%) |



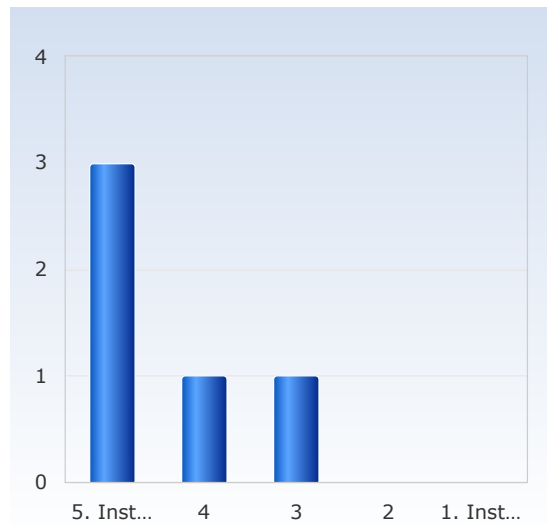
2. Kursens ämnesinnehåll var relevant för att jag skulle uppnå de förväntade studieresultaten.

| Kursens ämnesinnehåll var relevant för att jag skulle uppnå de förväntade studieresultaten. | Antal svar |
|---|------------|
| 1. Instämmer inte alls | 0 (0,0%) |
| 2 | 0 (0,0%) |
| 3 | 1 (20,0%) |
| 4 | 1 (20,0%) |
| 5. Instämmer helt | 3 (60,0%) |
| Summa | 5 (100,0%) |



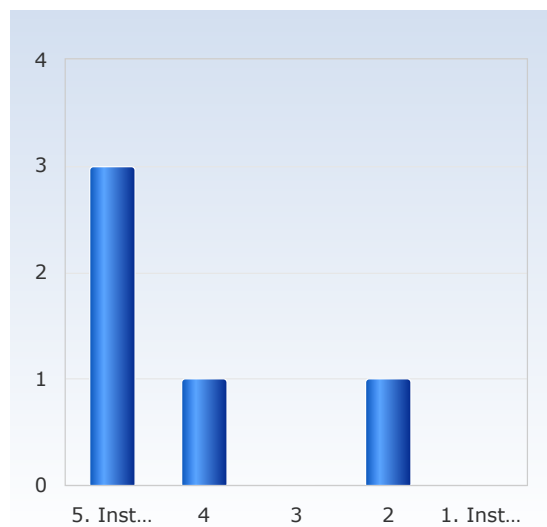
3. Undervisningen gav mig goda förutsättningar att uppnå de förväntade studieresultaten.

| Undervisningen gav mig goda förutsättningar att uppnå de förväntade studieresultaten. | Antal svar |
|---|------------|
| 1. Instämmer inte alls | 0 (0,0%) |
| 2 | 0 (0,0%) |
| 3 | 1 (20,0%) |
| 4 | 1 (20,0%) |
| 5. Instämmer helt | 3 (60,0%) |
| Summa | 5 (100,0%) |



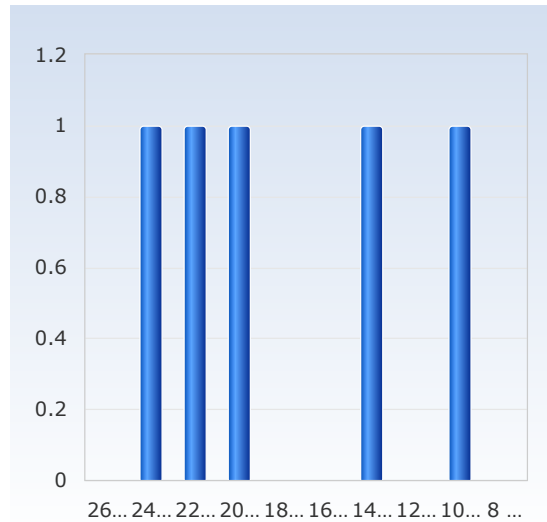
4. Examinationen/erna prövade hur väl jag uppnått de förväntade studieresultaten.

| Examinationen/erna prövade hur väl jag uppnått de förväntade studieresultaten. | Antal svar |
|--|------------|
| 1. Instämmer inte alls | 0 (0,0%) |
| 2 | 1 (20,0%) |
| 3 | 0 (0,0%) |
| 4 | 1 (20,0%) |
| 5. Instämmer helt | 3 (60,0%) |
| Summa | 5 (100,0%) |



5. I genomsnitt har jag per vecka lagt ner ungefär följande antal timmar på kursen, sammanlagd tid inklusive självstudier.

| I genomsnitt har jag per vecka lagt ner ungefär följande antal timmar på kursen, sammanlagd tid inklusive självstudier. | Antal svar |
|---|------------|
| 8 - 9 | 0 (0,0%) |
| 10 - 11 | 1 (20,0%) |
| 12 - 13 | 0 (0,0%) |
| 14 - 15 | 1 (20,0%) |
| 16 - 17 | 0 (0,0%) |
| 18 - 19 | 0 (0,0%) |
| 20 - 21 | 1 (20,0%) |
| 22 - 23 | 1 (20,0%) |
| 24 - 25 | 1 (20,0%) |
| 26 - 27 | 0 (0,0%) |
| Summa | 5 (100,0%) |



9. I vilken utsträckning har du använt kurslitteraturen?

| I vilken utsträckning har du använt kurslitteraturen? | Antal svar |
|---|------------|
| 1. Inte alls | 0 (0,0%) |
| 2. | 0 (0,0%) |
| 3. | 0 (0,0%) |
| 4. | 0 (0,0%) |
| 5. Våldigt mycket | 5 (100,0%) |
| Summa | 5 (100,0%) |

